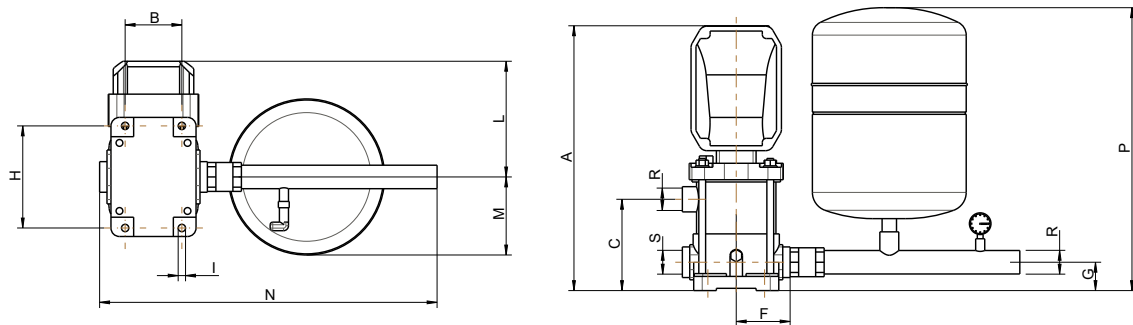


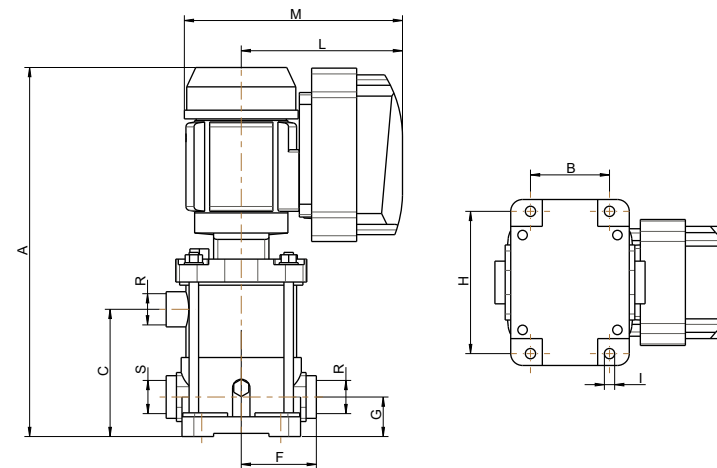


## VFD EM

### COM TANQUE



### SEM TANQUE



### DIMENSÕES EM MILÍMETROS (mm) - 60 Hz

Descrição	Modelos Com Tanque						Modelos Sem Tanque					
	VFD EM-3310	VFD EM-3520	VFD EM-3730	VFD EM-5315	VFD EM-5530	VFD EM 9330	VFD EM-3310 ST	VFD EM-3520 ST	VFD EM-3730 ST	VFD EM-5315 ST	VFD EM-5530 ST	VFD EM 9330 ST
Potência	1 cv	2 cv	3 cv	1,5 cv	3 cv	3 cv	1 cv	2 cv	3 cv	1,5 cv	3 cv	3 cv
Referência	Monofásico	Monofásico	Monofásico	Monofásico	Monofásico	Monofásico	Monofásico	Monofásico	Monofásico	Monofásico	Monofásico	Monofásico
A	466	556	643	466	595	594	466	556	643	466	595	594
B	100	100	100	100	100	130	100	100	100	100	100	130
C	161	209	257	161	209	209	161	209	257	161	209	209
F	95	95	95	95	95	110	95	95	95	95	95	110
G	50	50	50	50	50	80	50	50	50	50	50	80
H	180	180	180	180	180	215	180	180	180	180	180	215
I	13	13	13	13	13	13	13	13	13	13	13	13
L	204	211	218	204	218	218	204	211	218	204	218	218
M	276	292	308	276	308	308	276	292	308	276	308	308
N	637	637	637	637	637	655	-	-	-	-	-	-
P	417	417	417	417	417	581	-	-	-	-	-	-
Ø Recalque (*BSP)	1 1/4	1 1/4	1 1/4	1 1/4	1 1/4	1 1/2	1 1/4	1 1/4	1 1/4	1 1/4	1 1/4	1 1/2
Ø Sucção (*BSP)	1 1/4	1 1/4	1 1/4	1 1/4	1 1/4	1 1/2	1 1/4	1 1/4	1 1/4	1 1/4	1 1/4	1 1/2
Peso (kg)	26,0	31,2	37,9	26,5	36,6	41,0	22,3	27,5	34,2	22,8	32,9	35,3

As informações poderão sofrer alterações sem prévio aviso, de acordo com a evolução tecnológica.  
A utilização de motores diferentes do padrão de linha alteram as características de desempenho do conjunto.  
Imagens de caráter ilustrativo.

Revisão 00 - Dezembro/2018